

07 横浜運河クルーズ よこはまろうが 〈根岸湾 ~ 掘割川 ~ 中村川〉 ねぎし ほりわり なかむら

YBM から 7 マイル

～冒険気分と川ならではの景色を味わえる、お花見にも最適なコース～

運河を航行する時は、引き波を立てないようにスピードを落としてください



出入口 B
「ランドマーク入江」⇒「大岡川 お花見クルーズ」コース



出入口 A
「中村川」⇒「掘割川」コース



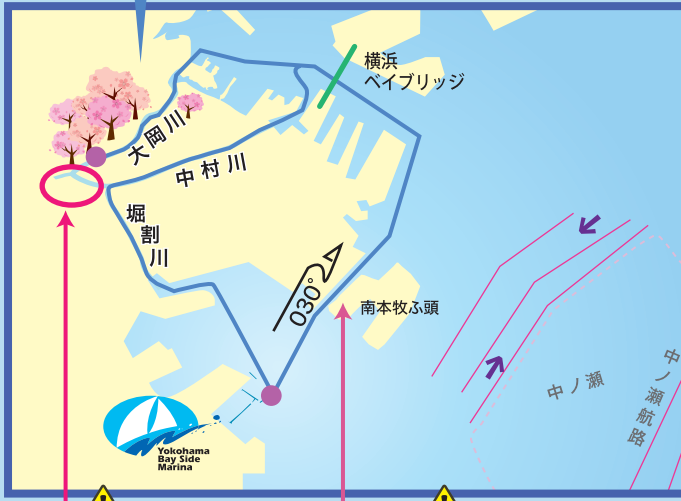
大岡川沿いでは春にはこのような景色が見られます。

注意点

潮汐をよく確認しましょう。
橋の高さを考慮し、水面から高さ 2.0m以下の船で行くことをおすすめします。
風の影響は受けにくいですが、暗礁や浅場には十分気をつけましょう。
特に岸寄りには浅くなるので、ご注意ください！



おすすめ アンカリングポイント
船上からの MM21 観光も Good！お弁当を食べながら、ゆっくり横浜の街を堪能できます♪
注意 水陸両用バス、観光船の航行ルートを妨げないようにしてください。



一本橋
橋の高さ 2.0m。大岡川の奥に位置する、桁下高が最低の橋。

とても浅い！ 要注意



桜川橋

「川の駅」大岡川桜棧橋



谷戸橋
横浜市内を走る「あかいくつ」バスを川の中から見ると絵になります。

このエリアは特に浅くて危険なので、なるべく避けてください。

南本牧運河は、大型のプレジャーボートなどが通った後は、運河内は引き波がすごいで十分気をつけましょう。

係留 川の駅 横浜日ノ出棧橋

プレジャーボートの係留もできます。
ゲストの乗り降りなどに利用出来ます。ただし、定期的・継続的な利用は出来ませんのでご注意ください。
使用する際は、必ず、【神奈川県 横浜治水事務所 許認可指導課】に連絡し(河川一時使用届)を記入の上、鍵の受領を申し渡してください。
棧橋利用についての連絡先
神奈川県 横浜治水事務所 許認可指導課
TEL 045-411-2500



吉野橋
干潮時は大変浅くなります！十分に潮汐を調べてください。



分岐点 池下橋

中村橋
要注意
ここから大岡川へ行く場合は十分に潮汐を調べてください。



分岐点



磯子橋
桁下高が最も低い 2.0m。(海面満潮時) 水面から高さ 2.0mの船でもギリギリです。

運河を航行する時は、引き波を立てないようにスピードを落としてください



出入口 C 「掘割川」⇒「中村川」コース



市民ヨットハーバー

横浜運河

p10

横浜運河

p11