

はっけいじま 八景島 〈海の公園〉 〈シーパラダイスマリーナ(一時係留 クイックパーク)〉

最短時間で行けるお手軽コース!みんなが笑顔になるあそび&アンカリングスポット

YBMから約4マイル

シーパラダイスマリーナ

35°20.007' N
139°38.053' E

東京運河

神奈川・横浜



海の公園から望む 八景島シーパラダイスの景色



シーパラダイスマリーナ ビンター棧橋



※ 港内は小型ヨットが多いため、「最徐行」してください。

▶「シーパラダイスマリーナ」「海の公園」へ向かう場合

マリーナの水路を出たら、

- 1 磁針路185°で八景島沖を目指します。
- 2 「住友 門型クレーン」を目標にしてクレーンの前を通過すると「シーパラダイスマリーナ」入口が見えてきます。ジェットコースターを目指すのでイケスの上を通過してしまうため、大回りしてください。
- 3 ジェットコースターを過ぎると、「海の公園」です。徐行で航行してください。

- ※ 刺し網やのり網には十分気をつけてください。のり網は、9月～5月に設置されるので、期間中は、岸に近すぎないように気をつけてください。
- ※ 八景島の東には、夏にアナゴのイケスが設置されるので、ショートカットをせずに、イケスを南側から回ってください。
- ※ アンカリングする船が多いため十分注意してください。
- ※ 小舟・カヌー・ウインドサーフィンが多いので、航行時は注意してください。

係留 シーパラダイスマリーナ
要・事前予約 ☎ 045-788-9619



※ご利用の前日までに予約が必要です。

[受付/営業時間] 10:00~17:00

[営業日] 土・日・祝日およびGW、お盆期間などの特定日



一時係留利用料金

○～29ft(～9.13m)	3時間まで 3,300円	3時間以上 6,600円
○30ft～49ft(9.14～15.23m)	3時間まで 5,500円	3時間以上 9,900円
○50ft以上(15.24m以上)	3時間まで 11,000円	3時間以上 15,500円

さるしま 猿島

自然を感じながらアンカリング!シュノーケリングや釣りにも最高

YBMから約6マイル

猿島

35°17.009' N
139°41.038' E



猿島には着岸できません

▶「猿島」へ向かう場合

マリーナの水路を出たら、磁針路170°で「猿島沖」を目指します。

- ※ 南西の時は、風よけになり海面が落ちています。北風、東風は、海面が荒れる可能性がありますのでご注意ください。
- ※ 猿島周辺の北側は、南側に比べて危険箇所は少ないですが、所々に岩礁があるため、近づきすぎないようにしましょう!

「猿島」へ上陸の際は、下記の決まりとマナーを守ってお楽しみください。

- ペット連れ込みの禁止(盲導犬は除く)
- 花火やたき火など危険行為の禁止
- 最終便以降の滞在・島内宿泊の禁止
- 猿島公園内でのドローンの飛行は禁止
- 猿島島内にはBBQコンロ・カセットコンロ・炭・着火剤・ガスバーナーなどの持ち込みは禁止
- 潮干狩および海藻類、貝類を採ることは禁止

以下の行為は無許可では禁止
参加者募集型の撮影会、公園の一部占有、音響機器(DJブース等)の設置や使用、海水浴場期間以外の遊泳

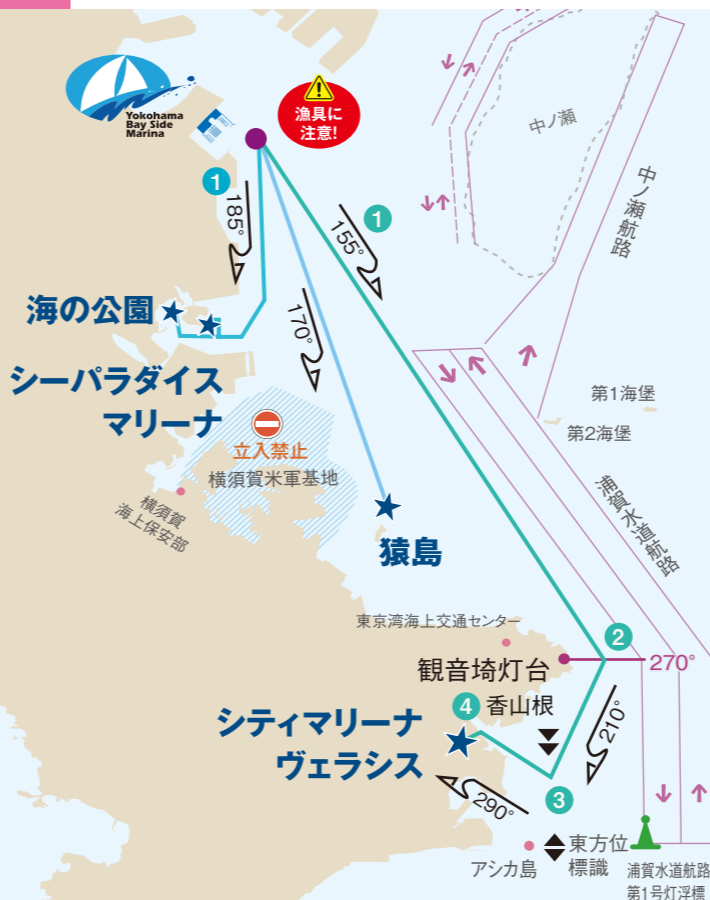
シティマリーナヴェラシス

帆の楽園で小休憩。お手軽セーリング

YBMから約11マイル

シティマリーナヴェラシス

35°14.583' N
139°44.083' E



シティマリーナヴェラシス 入り口風景



シティマリーナヴェラシス風景

日帰りセーリングに丁度いい距離!

ヨットで行こう!
もちろんボートでもぜひ、お出かけください。

▶「シティマリーナヴェラシス」へ向かう場合

マリーナの水路を出たら、

- 1 磁針路155°で「観音埼」の東方へ向かいます。
- 2 「観音埼灯台」が磁針方位270°に見えたら、磁針路210°で「香山根 南方位標識」の東方を目指します。
- 3 「香山根 南方位標識」の南側を通過したら、磁針路290°に変針して「浦賀湾」を目指します。
- 4 「浦賀湾」を中に進んでいくと左側に「シティマリーナヴェラシス」が見えてきます。

- ※ 浦賀水道航路は大型船用の航路です。航路には侵入せず脇を航行しましょう。
- ※ 「観音埼付近」は、特に手漕ぎボートが多いので、引き波をたてないように注意してください。

係留 シティマリーナヴェラシス
予約は1ヶ月前より受付 ☎ 046-844-2111



[営業時間] 9:00~17:00

※4月~10月 土日祝、お盆=営業時間延長あり

[定休日] 火曜日 ※12~2月 火・水曜日



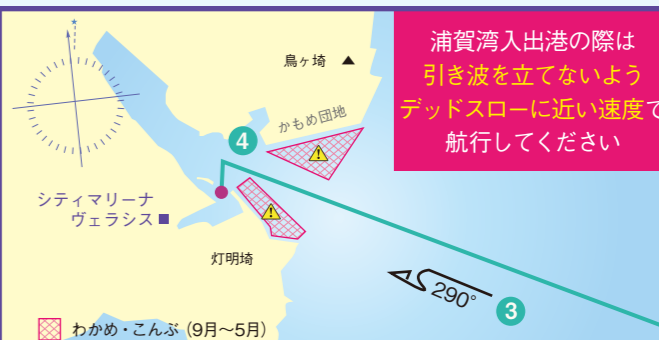
一時係留 利用料金

○33ft未満	2時間 2,200円	日帰り 5,500円
○33ft~42ft未満	2時間 3,300円	日帰り 7,700円
○42ft~51ft未満	2時間 5,500円	日帰り 9,900円

※日帰りは営業時間内まで。

※給油20L以上、レストラン、ショップ2,200円(税込)以上利用で2時間まで無料。

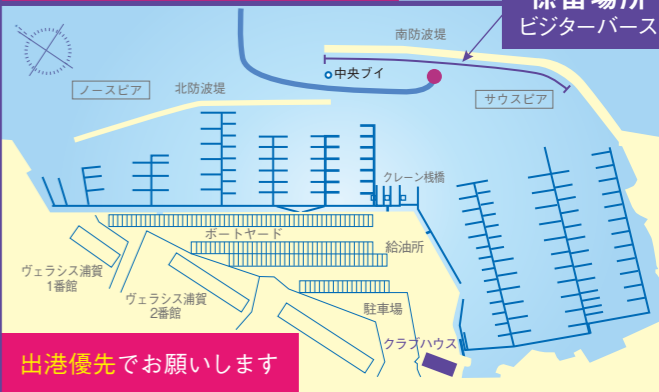
給油 免税軽油/軽油/ハイオク 陸電・水道 無料



浦賀湾入出港の際は引き波を立てないようにデッドスローに近い速度で航行してください

ヴェラシス入口 わかめ・こんぶの養殖用漁具にご注意ください

係留場所 ビンターバース



出港優先をお願いします

レストラン クリッパー

係留場所から徒歩約3分 ☎ 046-843-3788



浦賀湾をテラスから一望でき、マリッジスに囲まれた落ちついた雰囲気地元魚を使ったお料理を楽しめます。数量限定オリジナルバンもオススメです。

[営業時間] 11:00~17:00
[定休日] 火曜日・水曜日(夏のハイシーズンは火曜日のみ定休)・不定休
※詳しくはお電話にてお問い合わせください

伊豆/伊豆諸島

東京運河

神奈川・横浜

神奈川・三浦半島

千葉・房総

相模湾

伊豆/伊豆諸島