

はっけいじま
08 八景島 〈海の公園〉〈シーサイド・スパ八景島〉
 〈シーパラダイスマリーナ (一時係留 クイックパーク)〉

YBM から **4** マイル

10 シティマリーナヴェラシス

YBM から **9** マイル

～ 最短時間で行けるお手軽コース! みんなが笑顔になる あそび & アンカリングスポット ～

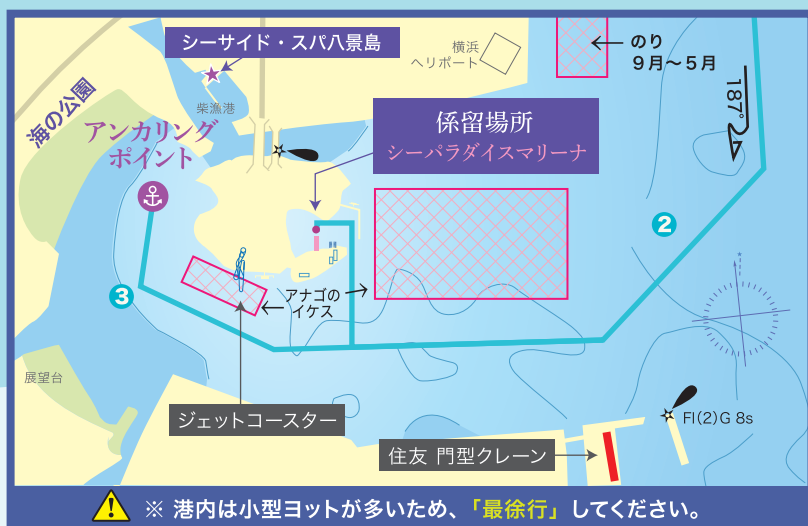
～ 帆の楽園で小休憩。お手軽セーリング～

35°14.583' N 139°44.083' E



横浜ベイサイドマリーナから
 「シーパラダイスマリーナ」[海の公園]へ向かう場合

- マリーナの水路を出たら、
- ① 磁針路 187° で八景島沖を目指します。
 - ② 「住友 門型クレーン」を目標にしてクレーンの前を通過すると「シーパラダイスマリーナ」係留桟橋が見えてきます。ジェットコースターを目指すときイケスの上を通過してしまいます。
 - ③ ジェットコースターを過ぎると、「海の公園」です。徐行して航行してください。



注意

- ※ 刺し網やりの網には充分気をつけてください。のり網は、9月から5月に設置されるので、期間中は、岸に近づきすぎないように気をつけてください。
- ※ 八景島の東には、夏アナゴのイケスが設置されるので、ショートカットをせずに、イケスを南側から回ってください。
- ※ アンカリングする船が多いため充分注意してください。
- ※ 小舟・カヌー・ウィンドサーフィンが多いので、航行時は注意してください。

※ 港内は小型ヨットが多いため、「最徐行」してください。

係留		シーパラダイスマリーナ	
要・事前予約		TEL 045-788-9664	
※ ご利用の前日までに、予約が必要です。		【受付/営業時間】 10:00～17:00	
		【営業日】 土・日・祝日のみ営業	
なし		※ お支払いは【現金】のみです	
なし		www.seaparadise.co.jp/hotel/	
一時係留利用料金		【3時間まで】	【3時間以上】
	○ 29ft 未満 (~9.13m)	3,300円	6,600円
	○ 30ft ~ 49ft (9.14~15.23m)	5,500円	9,900円
	○ 50ft 以上 (15.24m以上)	11,000円	15,500円

おすすめスポット 日帰り温泉・食事処

シーパラダイスマリーナ ビジター桟橋より 徒歩約 15分

シーサイド・スパ八景島
 TEL 045-791-3575
<http://www.seaside-spa.net/>

YBM オーナーカード提示で《特別特典》

- 入館料 1,300円 → 1,000円
- レストランお会計 ... 10%割引

【入館料】 ・ 大人(中学生以上) ... 1,300円 (通常) ・ 小人(4才~小学生) ... 650円 ・ シーサイドスパ会員 ... 1,100円

※ 別途、年会費¥200でスパ会員になると、様々な特典あり。
 ※ 一人の会員証を提示すれば1グループ何名様でも利用可。

【営業時間】
 1F スパ ... 10:00 ~ 24:00 (最終受付 23:15)
 ※ 宿泊は出来ません
 2F 「レストランあおみ」 ... 11:00 ~ 22:00 (L.O. 21:30)
 3F 中国整体 ... 11:00 ~ 23:00 (最終受付 22:30)

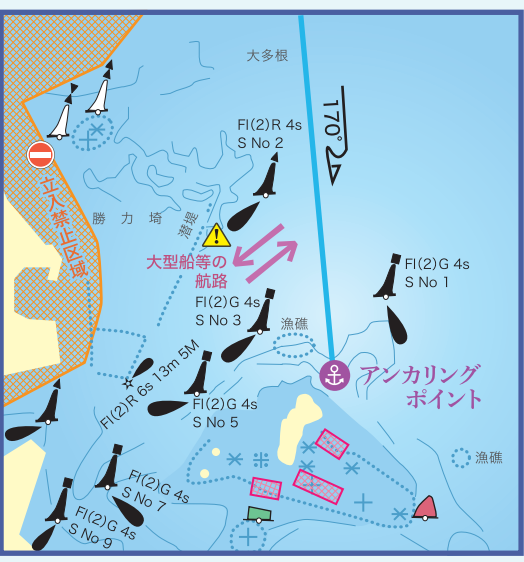
横浜

p12

さるしま
09 猿島

YBM から **6** マイル

～ 自然を感じながらアンカリング! シュノーケリングや釣りにも最高～



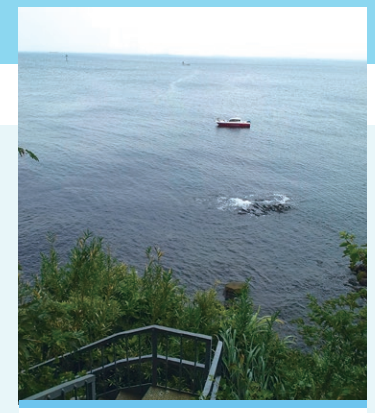
猿島には着岸できません

「猿島」への行き方

マリーナの水路を出たら、磁針路 170° で「猿島沖」を目指します。

注意

- ※ 南西の時は、風よけになり海面が落ち着いていますが、北風、東風は、海面が荒れる可能性がありますのでご注意ください。
- ※ 猿島周辺の北側は、南側に比べて危険箇所は少ないですが、所々に岩礁があるため、近づきすぎないようにしましょう!



「猿島」へ上陸する際は、下記の決まりとマナーを守ってお楽しみください。

- ペット連れ込みの禁止 (盲導犬は除く)
- 花火やたき火など危険行為の禁止
- 最終便以降の滞在・島内宿泊の禁止
- 他の来島者の迷惑となる行為の禁止
- 営利を目的とする行為の禁止

さるしま

p13



浦賀湾をテラスから一望でき、マリッジに囲まれた落ち着いた雰囲気です。地元の魚を使ったお料理を楽しめます。数量限定オリジナルパンもおすすです。

「レストラン クリッパー」
 ☎ 046-843-3788 www.velasis.com/wp/restaurant

【営業時間】 (平日) 9:00 ~ 17:00 (L.O. 16:30)
 (土日祝) 9:00 ~ 17:00 (L.O. 16:30)
 ○ ランチタイム ... 11:00 ~ 14:30

【主なランチメニュー】 (税別) ○ ヴェラシスライス ... ¥1,481
 ○ オリジナルパスタ ... ¥1,667 ○ ハンバーグステーキ ... ¥1,815
 【おすすめメニュー】 (税別) ○ オリジナルカレーパン ... ¥175

食事処

ヨットで 日帰りセーリングに丁度いい距離! 行こう! もちろんポートでもぜひお出かけください。

係留		シティマリーナヴェラシス	
予約は1ヶ月前より受付		TEL 046-844-2111 FAX 046-844-9572	
		【営業時間】 9:00～17:00	
		※ 4月～10月 土日祝、お盆 = 営業時間延長あり	
		【定休日】 火曜日 ※ 12～2月 火・水曜日	
		http://www.velasis.com	
係留 利用料金		【2時間】	【日帰り】
	○ 33ft 未満	2,000円	5,000円
	○ 33ft ~ 42ft 未満	3,000円	7,000円
	○ 42ft ~ 51ft 未満	5,000円	9,000円
※ 日帰りは営業時間内まで。			
※ 給油20L以上、レストラン、ショップ2,000円(税別)以上利用で2時間まで無料。			
給油	免税軽油/軽油/ハイオク	陸電・水道	無料

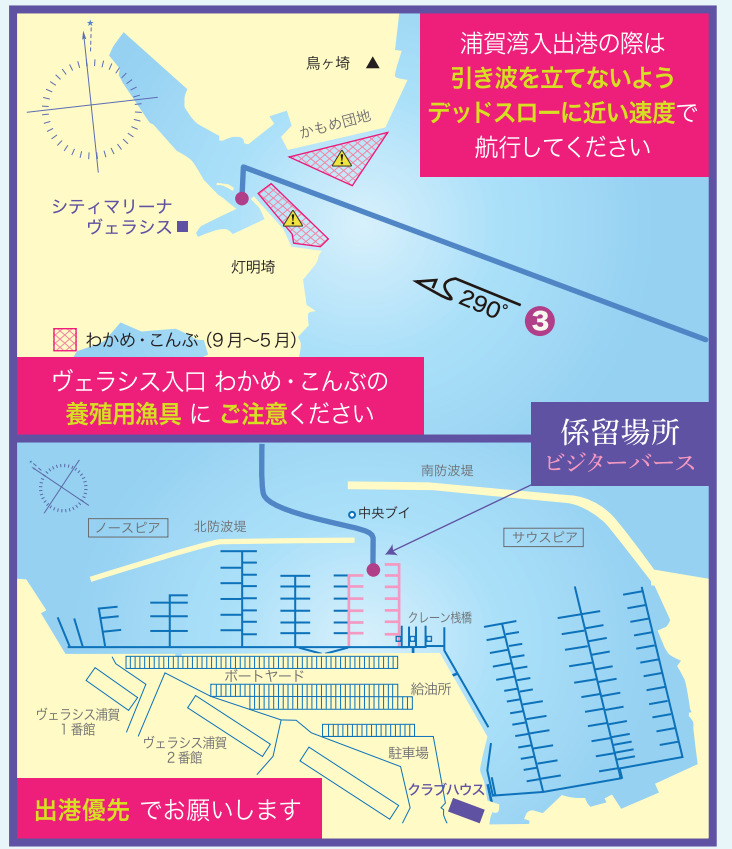
横浜ベイサイドマリーナから「シティマリーナヴェラシス」へ向かう場合

マリーナの水路を出たら、

- ① 磁針路 155° で「観音崎」の東方へ向かいます。
- ② 「観音崎灯台」が磁針方位で 270° に見えたら、磁針路 210° で「香山根 南方位標識」の東方を目指します。
- ③ 「香山根 南方位標識」を通過したら、磁針路 290° に変針して「浦賀湾」を目指します。
- ④ 「浦賀湾」を中に進んでいくと「ヴェラシス」が見えてきます。

※ 「観音崎付近」は、特に手漕ぎボートが多いので、引き波をたてないように注意してください。

注意



神奈川・浦賀

p13