

# 11 木更津港 【きさらづ海の駅】

きさらづ

YBM から 13 マイル

● 木更津港の位置(木更津港防波堤西灯台) ●

35°22.6' N 139°51.65'E

～ 潮干狩りも楽しめる港町 ～

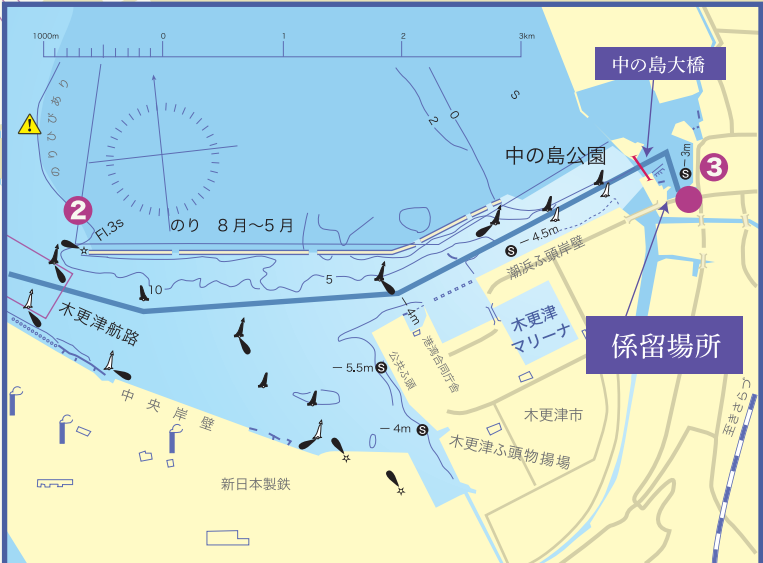
<b>係留</b>	きさらづ海の駅 セントラルボート
<b>要予約</b>	TEL 0438-23-2091
 陸電 水道 給油 なし なし OK ※給油場所は別	【営業時間】 9:00～18:00 月曜定休 www.central-boat.co.jp
<b>係留 利用料金</b>	【日帰り】 【泊まり】 ○ 29 ft 迄 …2,000円 ○ 29 ft 迄 …4,000円 ○ 30 ft 以上 …3,000円 ○ 30 ft 以上 …6,000円
※ 潮干狩り時期 は特に混むので、期間中は「当日予約のみ」となります。 ※ 給油の手配も可能です。 ただし給油する場所は、「木更津マリーナ」になります。	

**潮干狩り 『中の島公園』**

テレホンサービス潮干狩り情報  
TEL 0438-23-4545  
観光協会  
TEL 0438-22-7711

鳥居崎海滨公園の中にある、潮干狩りのメッカ。干潮時には数百メートルの長い干潟が広がる、東京湾一といわれる自然公園です。

【期 間】 3月中旬～8月まで  
 【入場料】 大人 1,800円 (採貝量 2kg)、小人 900円 (採貝量 1kg)  
 【休憩料】 大人 200円、小人 100円 小人は4歳から小学生まで

千葉・房総

p14

横浜ベイサイドマリーナから「木更津港」へ向かう場合

マリーナの水路を出たら、

- ① 磁針路100°で「木更津港 防波堤西灯台」を目指します。君津の「火力発電所の煙突」も目標となります。
- ② 「木更津航路」に入ったら、「木更津港の防波堤」に沿って航行します。
- ③ 「中の島大橋」を過ぎたら徐行して、係留場所まで進みます。



海面から 27mもある、歩行者専用の橋です。  
航路を通らないと、端は浅いので注意!

①もしくは③にエントリー。  
大きなポンツーン(県の施設) ★ = 係留ヨットあり。

浅いので要注意!



写真は、右図①の位置に係留。

**注意**

- ※ 途中、「中の瀬航路」、「富津航路」、「木更津航路」の本船には充分気をつけて走行しましょう。
- ※ 「木更津航路」を抜けて「木更津マリーナ」を過ぎてからは、両側がかなり浅くなっているため、航路標識より内側を走りましょう。
- ※ 浅い場所があるので、ヨットは係留する場所・時間が限られます。

海の幸が盛り沢山!  
自分で海鮮を選んで、テーブル備え付けの網付コンロでBBQが出来る、なんともユニークなお店です。

「活き活き亭」  
TEL 0438-22-5666

【営業時間】 11:00～14:00 / 17:00～20:00  
 【定休日】 年末年始(1/2、1/3は屋の部のみ)




食事処