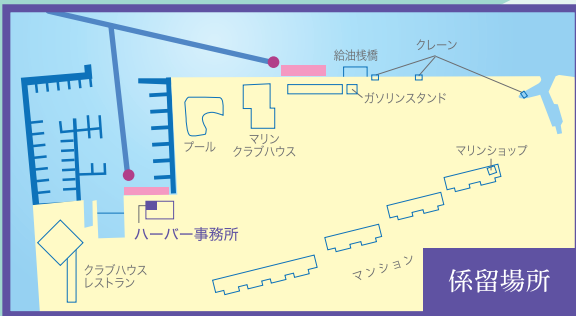
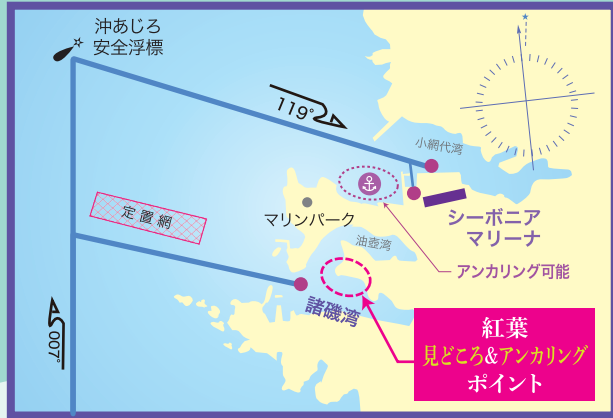


～ 自然の入り江に囲まれた名門マリーナ ～

35°09.747' N 139°37.180' E



シーボニアマリーナ風景



係留場所



シーボニアマリーナ 入り口風景

遠くからはシーボニアのマンションが
良い目標になります。

この周辺水域では、(特に休日)手漕ぎボートが多数
アンカリングして釣りをしているので、引き波を立てないように
充分に速度を落として航行しましょう。

相模湾

p20

相模湾・江ノ島・富士山の
パノラマが広がる、サンセットタイムも
ムード満点な全席オーシャンビューの
マリーナ内レストラン。

「クラブハウスレストラン」

☎ 046-882-1216
www.riviera.co.jp/restaurant/seabornia/

食事処

※定休日が異なりますので、事前にお問い合わせまたはホームページをご確認ください。

- ランチ…〈平日〉11:30～14:30 (L.O.) 〈土日祝〉11:30～15:30 (L.O.)
- カフェ…〈土日祝〉15:30～17:00
- ディナー…〈土日祝〉17:00～19:00 (L.O.)

【主なメニュー】

- ◎シーボニアライス (スモールサラダ付き) …¥1,800
- ◎季節の小網代御膳…¥1,800
- ◎和牛頬肉と温野菜のビーフカレー (サラダ付き) …¥1,700



係留

当日予約のみ

(株)リビエラリゾート シーボニアマリーナ

TEL 046-882-5475

VHF 77ch → 86ch しょうあんぎょうみうら



あり あり OK

【営業時間】 (4/1～10/31) 9:00～18:00
(11/1～3/31) 9:00～17:00

※ 定休日は、お問い合わせまたはホームページをご確認ください。
<http://www.riviera-r.jp/seabornia>

係留 利用料金

※ 入港の際は、必ずご連絡ください。
※ レストランご利用で 係留料 無料。

【日帰り】 ○ フィート × 216円

【泊まり】 ○ フィート × 432円 × 泊日数

陸電・水道 ※ ビジター料金に含まれます

給油 ハイオク/軽油 (要予約)

マリーナの水路を出たら、

- 1 磁針路 155° で「観音埼」 東方へ向かいます。
- 2 「観音埼灯台」が磁針方位で 270° に見えたら、磁針路 210° で「香山根 南方位標識」 東方、「アシカ島」 西方へ向かいます。
- 3 「久里浜」と「アシカ島」の間を通る際は十分、気をつけましょう。そのまま「剣崎沖」を目指します。
- 4 「剣崎灯台」を磁針方位 000° に見たら、磁針路 300° で「三崎港入口 右舷灯台」まで向かいます。
- 5 「三崎港入口 右舷灯台」を磁針方位 065° に見たら「沖あじろ安全浮標」を目指します。

横浜ベイサイドマリーナから
「シーボニアマリーナ」 へ向かう場合

- 6 沖あじろ安全浮標を過ぎたら、磁針路 119° に変針し、「シーボニアマリーナ」へ入港します。

横浜ベイサイドマリーナから
「油壺湾」 へ向かう場合

- 6 「諸磯湾」が右舷アビームに見えたら、磁針路 110° で諸磯湾口を目指して入港します。



6 沖あじろ安全浮標

※ 「観音埼付近」は、特に手漕ぎボートが多いので、引き波をたてないように注意してください。

※ 「剣崎周辺」は、定置網が多いため注意してください。

※ 「諸磯灯台」の浅瀬(洗岩)に十分、注意してください。

※ 「諸磯湾」に入港するときは、諸磯の定置網とタコ仕掛けには十分、気を付けましょう。また、定置網が壊れています。(2015年10月現在) ご注意ください。

※ 台風接近時は、漁船の避難場所になっていますので、ご利用はご遠慮ください。

注意