

13 「三崎港」

YBM から 21 マイル

～まぐろの町～

● 三崎港 の位置 ●

35°08.43'N 139°36.98'E

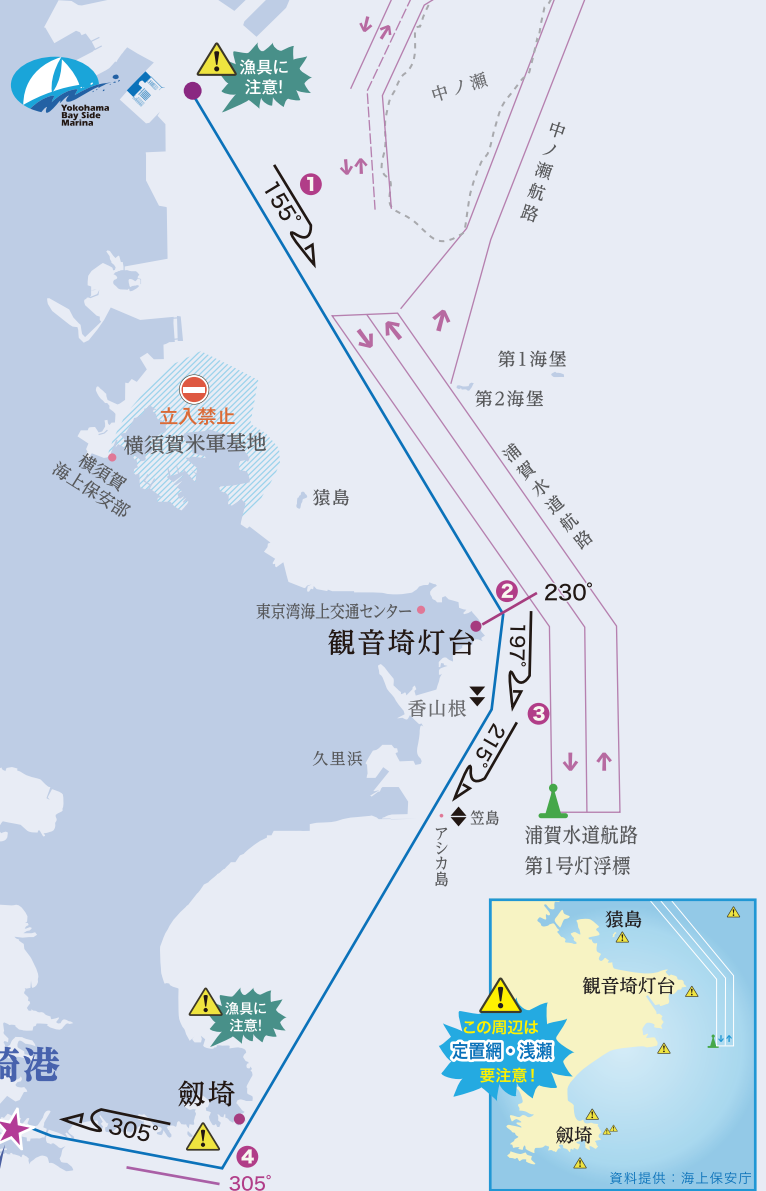
横浜ベイサイドマリーナから
「三崎港」へ向かう場合

マリーナの水路を出たら、

- ① 磁針路 **155°** で「観音埼」②の東方に向かいます。
- ② 「観音埼灯台」を磁針方位 **230°** に見たら、
磁針路 **197°** に変針し、「香山根」を目指します。
- ③ 香山根を過ぎたら、磁針路 **215°** で「劔埼沖」を目指します。
- ④ 劔埼を過ぎて「城ヶ島大橋」を磁針方位 **305°** に見たら
磁針路 **305°** で「三崎港」を目指します。

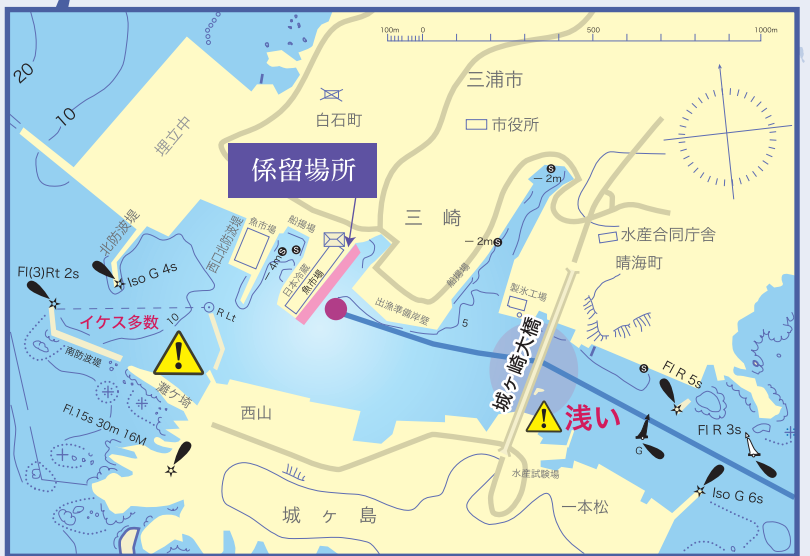
- ※「観音埼付近」は、特に手漕ぎボートが多いので、
引き波をたてないように注意してください。
- ※「浦賀水道航路」の出入り口は、
大型船（本船）の行き来が多いため注意してください。
- ※「久里浜」と「アシカ島」の間を通る際は、充分気をつけましょう。
- ※「城ヶ島大橋」の下を通るときは、航路を間違えないように気をつけましょう。

注意



三崎港

この周辺は
定置網・浅瀬
要注意!



「三崎港」MEMO

係留

(株) スバル興業
TEL 046-881-0533

係留 利用料金 ○1日1回…1,000円 / 30分以内…500円
※ 宿泊なし

営業時間 9:00～17:00 [7月・8月] 9:00～18:00
※ 陸電、水道なし

給油 三和石油 TEL 0468-81-3014

ここが、三崎グルメ巡りのスタートライン。
上陸すると迷うくらいのお店が立ち並んでいます。



係留場所 風景



「うらり」の周辺の商店街には、
まぐろ料理の有名店や
三浦の素材を使った食事処が
約40店ほど立ち並んでいます。
まぐろ料理をおなかいっぱい
楽しみましょう!

「うらり 産直センター」 www.umigyoo.co.jp

お土産

三崎の特産品がずらりと並ぶ店内にワクワク!
まぐろ中心の新鮮な近海の魚や、地元の野菜も格安で販売しています。



ぜひ足を運んでいただきたい、
staff イチ押し!の地魚料理が美味しいお店です!
「三海荘」 TEL 046-881-2323
www.sunsun-navi.gr.jp/html/sankaiso.html
【営業時間】 11:30～19:30 [定休日] 木曜日(祭日の時は翌日)
(おすすめ) 城ヶ島産サザエ使用「さざえのかき揚げ丼」…1575円



老舗の寿司店。
「紀の代」 TEL 046-881-3167
【営業時間】 11:30～14:30 (L.O.) 17:00～20:30 (L.O.)
土・日・祝日 11:30～20:30 (L.O.)
【定休日】 火曜、月1日不定休(祝日の場合は営業)
(おすすめ) 12種類の丼から2つをチョイスできる「小鉢セット」…1,000円

食事処

相模湾